



16 daagse rondreis (selfdrive)

Namibië

■ dag 1

Amsterdam – Johannesburg

Vandaag dient u in te checken op Schiphol voor de rechtstreekse KLM dagvlucht naar Johannesburg O.R. Tambo International vliegveld, waar u eind van de avond arriveert.

Wij adviseren u om op de luchthaven Zuid-Afrikaanse Randen (ZAR) voor de douane te pinnen, dit is de gemakkelijkste en meest voordelige wijze om deze valuta te verkrijgen.

U wordt opgewacht en naar uw hotel gebracht voor uw 1^e overnachting op basis van logies en ontbijt.

■ dag 2

Windhoek

Vandaag vliegt u door naar Windhoek in circa 3 uur.

Op de luchthaven van Windhoek ontvangt u de huurauto naar uw keuze. U rijdt vervolgens naar Windhoek, waar u logeert in een 4* Guesthouse met zwembad op basis van logies en ontbijt.



■ dag 3 en dag 4

Sesriem - circa 350 km

Na het ontbijt reist u naar Sesriem, waar u de komende 2 nachten logeert in een 4* Lodge met een prachtige ligging op basis van ontbijt en diner.

Op **dag 4** kunt u een bezoek brengen aan Sossusvlei.

Sossusvlei is een diep in de zandduinen gelegen vallei die na het regenseizoen gevuld kan zijn met water, maar meestal droog staat. U hebt ruimschoots de tijd om de duinen te beklimmen, maar vooral om van de zeer indrukwekkende zandzee van hoge, rode duinen te genieten. De duinen van Sossusvlei in het Namib Naukluft Park zijn bijna onvoorstelbaar mooi en hebben daarom al veelvuldig gefigureerd in speelfilms. U hebt hier eindeloze mogelijkheden tot het maken van voettochten, maar u kunt ook tochten maken per 4x4-voertuig. De hoge zandduinen zijn op zijn mooist aan het eind van de dag, als de zon het landschap oker kleurt. Deze woestijn van Namibië geldt als een van de mooiste ter wereld! U kunt ook een bezoek brengen aan Deadvlei en is voor liefhebbers van fotografie een absoluut hoogtepunt!

■ dag 5 en dag 6

Swakopmund - circa 360 km

Vandaag reist u via 2 canyons en een prachtig mooi landschap en vergezichten naar Swakopmund. Dit is de 2^e stad van Namibië, waar Namib Naukluft Park is.

Hier verblijft u 2 nachten in een hotel op basis van logies en ontbijt.

Deze kustplaats wordt beschouwd als één van Namibië's belangrijkste kustplaatsen en wordt door de inwoners veel gebruikt als "verkoeling" voor de mensen die in de hete binnenlanden wonen. Naast het vele groen en mooi onderhouden tuinen en parken, vindt u in deze plaats, gelegen tussen de zee en woestijn veel restaurants en cafés. De kuststrook ten noorden van Swakopmund staat vanwege de vele scheepswrakken die hier aan land spoelden bekend als de Skeleton Coast. Het gebied is één van de droogste woestijnen ter wereld, terwijl voor de kust een van 's werelds rijkste viswateren stroomt. U kunt een vlucht boven de Skeleton Coast maken, waar u de geraamtes van scheepswrakken half boven de zandduinen ziet uitsteken. Het contrast tussen de verlaten woestijn en de blauwe zee is indrukwekkend. Dichter bij Swakopmund zijn ook zandduinen te vinden.

U kunt ook een boottocht maken, waarbij u dolfijnen en zeehonden kunt tegenkomen, kosten circa R 600 incl. sparkling wine en oesters. Buiten de stad is nog Moon Landscape te bezoeken.

■ dag 7 en dag 8

Twijfontein – circa 350 km en inclusief Cape Cross circa 490 km

Na het ontbijt kunt u reizen via Cape Cross, waar duizenden pelsrobbers leven. Het park bij Cape Cross gaat pas om tien uur open en het ligt niet zo ver van Swakopmund. Vervolgens reist u door naar een 4* camp, waar u 2 nachten op basis van ontbijt en diner verblijft in standaard tenten.

Van hieruit kunt u vele bezienswaardigheden bezichtigen zoals onder andere de overblijfselen van rotstekeningen, de bijzondere rotsformatie Organ Pipes en The Burnt Mountain.

■ dag 9 en dag 10

Ongava Private Game reserve - circa 360 km

Vandaag vervolgt u de reis naar het zuiden van Etosha National Park, naar één van de grootste private game reserves van Namibië. Hier overnacht u 2 nachten in standaard chalets in een 5* Lodge. De 1e nacht verblijft u op basis van logies, ontbijt en diner.

De schoonheid van Ongava is ook te danken aan de grote verscheidenheid aan planten en vegetatie inclusief the Mopane Woodlands, ook uniek voor dit gedeelte van Namibië.

Op **dag 10** verblijft u op basis van Full Inclusive, inbegrepen: ontbijt, lunch, diner en local drinks en twee game activiteiten per dag.



■ dag 11 en dag 12

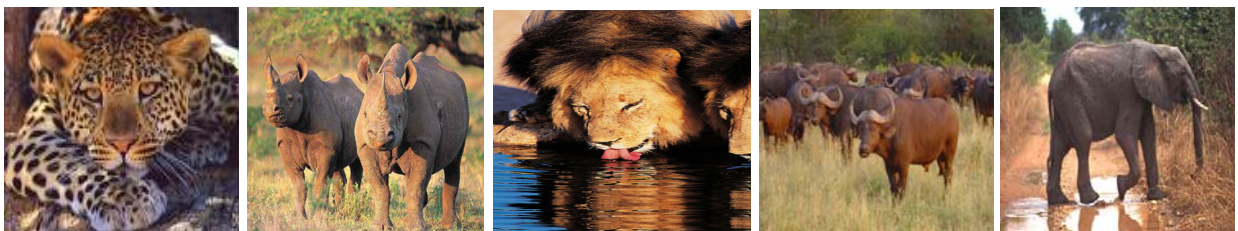
Etosha Park – gemiddelde reistijd ca 190 km

U kunt zelf met eigen auto reizen door het Etosha Park naar het oosten, waar u 2 nachten verblijft in een bungalow in een 4* Camp.

De 1^e nacht verblijft u op basis van logies, ontbijt en diner en op **dag 12** verblijft u op basis van volpension: ontbijt, lunch en diner.

Het oostelijke gedeelte is één van de mooiste beschermde natuurgebieden van Namibië. De Etosha Pan staat een paar maanden per jaar na hevige regenval onder water – andere delen zijn dichtbegroeid of savanneachtig - men kan zelf op safari gaan – veel zebra's, giraffen, olifanten, gnoes, springbokken en bijna alle katachtige soorten zijn hier.

Maar men kan ook ter plaatse boeken en betalen voor een georganiseerde ochtend game drive (circa N\$ 500) en een afternoon game drive (circa N\$ 400) in het Etosha Park.



■ dag 13 en dag 14

Okonjima Bush Camp – gemiddelde reistijd ca 390 km

Vandaag reist u door naar 4* Okonjima Bush camp, waar u overnacht op basis van ontbijt en diner in een comfortabele kamer.

Okonjima is wereldwijd bekend vanwege het Africat Foundation en vanuit hier kunt u allerlei activiteiten ondernemen, zoals leopard viewing, Cheetah tracking on foot, Bushman Trail en nog veel meer. Ter plaatse informeren ze u graag over alle mogelijkheden.

■ dag 15

Windhoek – Johannesburg - Amsterdam

Vandaag is het helaas alweer de laatste dag van uw vakantie.

U hebt de ochtend nog ter vrije besteding en 's middags kunt u in circa 2 ½ uur (290 km) rijden naar Windhoek airport. Hier levert u de huurauto (liefst met volle tank) weer in.

U vliegt naar Johannesburg Airport, waar u over dient te stappen op de directe KLM vlucht, welke eind van de avond vertrekt naar Amsterdam.

■ dag 16 aankomst te Schiphol/Amsterdam.

Einde reis

NB U kunt natuurlijk ook deze reis combineren met nog een aansluitend verblijf in Zuid-Afrika of combineren met Botswana.